



# Aqua Ambient

I b ê r i c a

## AquaSHDC

### Separador de Hidrocarbonetos

O separador de hidrocarbonetos AquaSHDC pertence à classe de homologação I (5PPM=Mg/L Hc - 5 partes de pluviosidade por minuto = Miligramas por litro de hidrocarbonetos) e está certificado conforme a norma NF,(EN1825) testado e garantido, em particular, para uma eficácia de efluente de saída de < 5 mg/l.

» Em conformidade à normativa XP P 16-441

» No domínio da Qualidade.

» Separador de hidrocarbonetos com efeito coalescente tubular, caracterizado por uma grande capacidade de retenção, associada a uma superfície activa muito elevada.

» Certificação NF, fabricado em aço S235JR, tratado a jacto de areia SA 2,5 segundo NFA 35511 e protegido por um revestimento Epoxy Poliéster polimerizado a 200°C no interior e exterior.

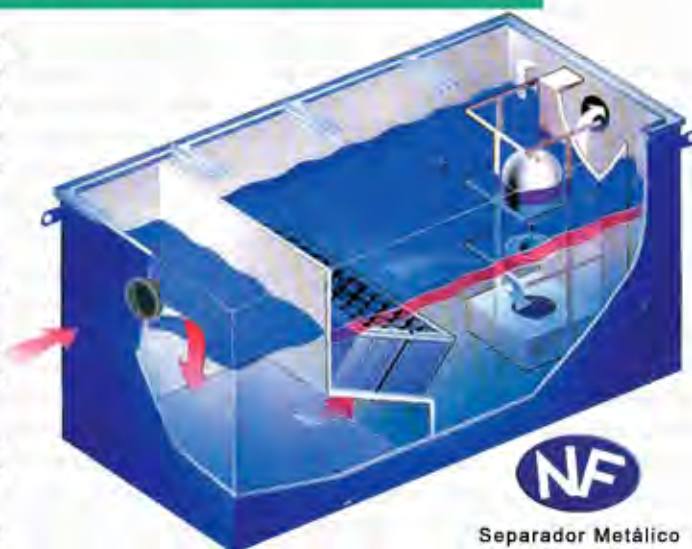
» A abertura total da tampa, favorece extraordinariamente uma completa limpeza, manutenção e inspecção do separador de hidrocarbonetos.

» A câmara de separação está equipada com uma célula tubular em polipropileno, uma grade de protecção e um obturador automático de flutuação, em aço inoxidável, com selagem invulnerável.

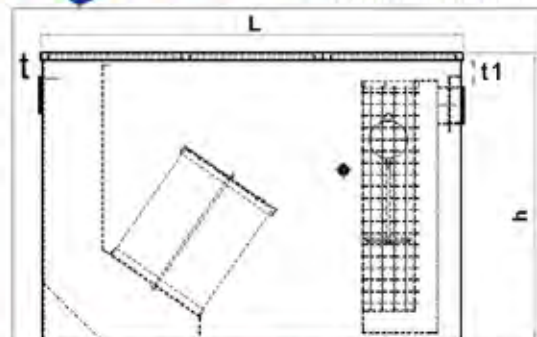
» Este equipamento está pré-equipado de série para receber um dispositivo de evacuação dos hidrocarbonetos retidos.

» O filtro tubular pode ser facilmente retirado e lavado com alta pressão devido à possibilidade de a tampa do separador poder ser retirada totalmente.

» A tampa deste separador, em aço fundido, pode ser fornecida com capacidade de 12,5 Ton. (modelos 1B00) ou 25 Ton. (modelos 1C05), permitindo-lhes, deste modo, o trânsito de todos os tipos de veículos.



Separador Metálico



Instalação: Assente em areia, isenta de sal. Compactação com brita

| Modelo      | L/s | Capacid. de Retenção | t1  | t   | d   | de  | L    | a    | h    | Peso Kg |
|-------------|-----|----------------------|-----|-----|-----|-----|------|------|------|---------|
| SHDC01 1B00 | 1,5 | 130 l.               | 230 | 300 | 100 | 110 | 1000 | 600  | 1035 | 215     |
| SHDC01 1C05 | 1,5 | 130 l.               | 230 | 300 | 100 | 110 | 1000 | 600  | 1035 | 235     |
| SHDC03 1B00 | 3   | 180 l.               | 230 | 300 | 100 | 110 | 1500 | 600  | 1235 | 325     |
| SHDC03 1C05 | 3   | 180 l.               | 230 | 300 | 100 | 110 | 1500 | 600  | 1235 | 350     |
| SHDC06 1B00 | 6   | 320 l.               | 230 | 300 | 150 | 160 | 1800 | 1000 | 1235 | 500     |
| SHDC06 1C05 | 6   | 320 l.               | 230 | 300 | 150 | 160 | 1800 | 1000 | 1235 | 525     |
| SHDC10 1B00 | 10  | 430 l.               | 230 | 300 | 150 | 160 | 2400 | 1000 | 1435 | 670     |
| SHDC10 1C05 | 10  | 430 l.               | 230 | 300 | 150 | 160 | 2400 | 1000 | 1435 | 700     |

As dimensões estão indicadas em mm. (d)=diâmetro nominal (de)=diâmetro exterior (a)=largura

**Equiassiste** - Técnicas e Equipamentos para Oficinas Auto, Lda.

Rua do Lameiro 559 - Oliveira do Douro - 4430-444 V.N.Gaia - Portugal Tel:00 351 227 877 150 Fax:00 351 227 877 160

[www.equiassiste.pt](http://www.equiassiste.pt) - [equiassiste@equiassiste.pt](mailto:equiassiste@equiassiste.pt)