



## Frenómetro de Pesados - 20 Ton.

### Caraterísticas Técnicas

- » Carga máxima por eixo, 20 Ton.
- » Potência motor elétrico, 2 x 11 kW.
- » Velocidade de ensaio, 3 km./h.
- » Largura de teste, Min./Máx., 820/3.100 mm
- » Voltagem, 630/400 v. 50 Hz (3F+T)
- » Fusível de proteção, 3 x 50 A.
- » Protetor térmico, 2 x 25 A.
- » Diâmetro dos rolos, 270 mm.
- » Longitude dos rolos, 1.150 mm.
- » Distância entre centros, 485 mm.
- » Sobre-elevação do rolo traseiro, 50 mm.
- » Erro indicação de medida, 1 %
- » Coeficiente de aderência, 0,9 seco e 0,7 molhado
- » Duas escalas de medição, 0-8 kN / 0-40 kN
- » Força de travagem máxima 3.000 N
- » Escala de medição, 10 N.
- » Dimensões (cada frenómetro) C1.470xL1.150xA680 mm
- » Peso (cada frenómetro) 1.150 kg

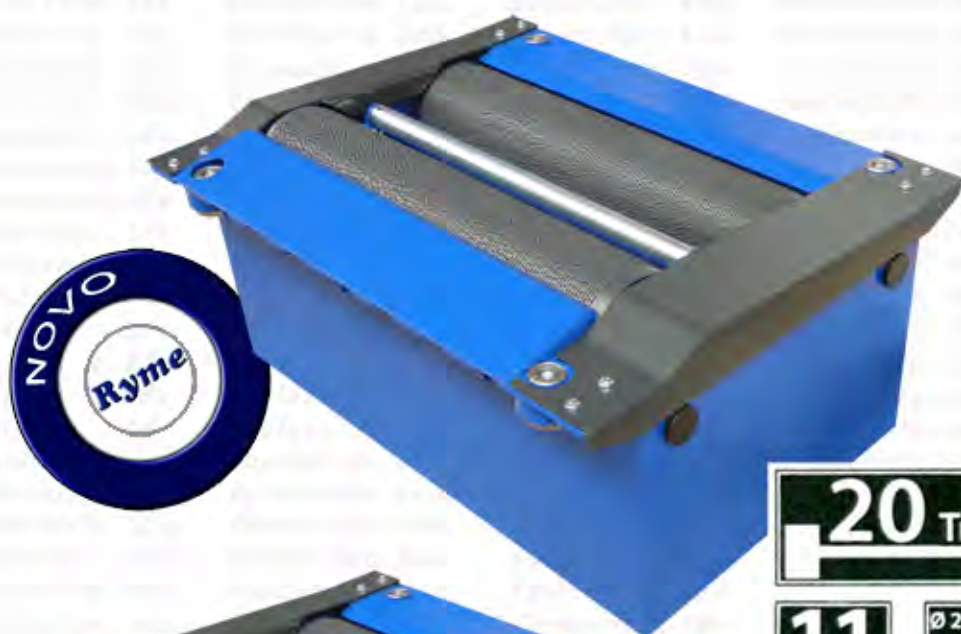
### FRU 4

Frenómetro de 20 Ton., reforçado e preparado para simulações de carga hidráulica:

Este frenómetro é o sucessor do muito testado e bem sucedido FRU/2.

Um desenho inovador e tecnologias de fabricação avançadas, conferem a este frenómetro todas as prestações do seu predecessor ao qual se acrescentaram melhorias importantes.

Destaca-se a possibilidade de incorporar neste equipamento, as novas exigências de simulação de carga. Neste frenómetro, a simulação de carga pode ser efetuada hidráulicamente, através da elevação do eixo do veículo, pelo próprio frenómetro (opcional).

**20 Tn.****11 Kw.**

Ø 270 mm.



Consola equipada com monitor LCD de 32"

Dimensões da consola de comando:

Prof. 510 x Larg. 570 x Alt. 1.300 mm

Peso, 120 Kg

Botão de emergência

Botão On/Off

Prateleira retrátil para teclado e rato

Porta com fechadura

**Ryme**